

Л.Дэлгэрмаа<sup>1</sup>✉, Л.Эрдэнэболд<sup>2</sup>

<sup>1</sup>ШУА-ийн Археологийн хүрээлэн, Монгол улс, Улаанбаатар-13330,  
Энхтайвны өргөн чөлөө, ШУА-ийн хүрээлэнгүүдийн нэгдсэн I байр

<sup>2</sup>Шинжлэх Ухаан Технологийн Их Сургууль, Монгол улс,  
Улаанбаатар-14191, Сүхбаатар дүүрэг, Бага тойруу, 8-р хороо

### Халзан ширэг балгасны малтлагаас илэрсэн мал, амьтны ясны судалгаа

**Товчлол.** 2004 онд Монгол Японы хамтарсан “Бичээс” төслийн баг Говь-Алтай аймгийн Шарга сумын нутаг, Шаргын голын өмнөд хөвөөнөө, Шаргын цагаан нуурын зүүн өмнөд биед Алтайн нурууны зүүн хойд бие, алдарт 33 говийн нэгэн болох Шаргын говийн зүүн өмнөд захад байрлах нэгэн балгасыг олж илрүүлэн судалжээ. Хамтарсан төслийн багийнхан анхны дэвсгэр зураг, тодорхойлолт сэлтийг үйлдэн тайлан хэлбэрээр анх нийтлүүлжээ. Ингээд 2014 оноос эл балгасны туурьд хэдэн жил дараалан археологийн малтлага судалгаа явуулжээ.

2016, 2018 онд Говь-Алтай аймгийн Шарга сумын нутагт орших Халзан ширэг балгасанд хийсэн археологийн малтлага судалгаагаар адуу, үхэр, хонь, нохой, бод, бог малын яснууд илэрсэн. Ясны хадгалалт харьцангуй сайн.

**Түлхүүр үг:** археозоологи, адуу, үхэр, хонь, ямаа, нохой, бод бог

L.Delgermaa<sup>1</sup>✉, L.Erdenebold<sup>2</sup>

<sup>1</sup>Institute of Archaeology, Mongolian Academy of Sciences, Building-1,  
Peace avenue, Ulaanbaatar-13330, Mongolia

<sup>2</sup>University of Science and Technology, District 8, Baga Toiruu, Sukhbaatar  
District, Ulaanbaatar-14191, Mongolia

### Preliminary results of Archeozoological research in Khalzan Shireg

**Summary.** In 2016, 557 animal bones were found in the hands of 35 horses, 104 cows, 147 sheep, 1 goat, 3 dogs, 130 large animals and 137 small animals. In 2018, 457 bones of horses - 30, cows - 26, sheep - 129, goats - 5, large animals - 100, small animals - 165, dog bones - 4 were included in the survey. In the future, more detailed research and more detailed laboratory tests will be critical to expanding the scope and scope of the work.

**Keywords:** paleozoology, horse, cattle, sheep, coat, dog

## Удиртгал

Энэхүү малтлага судалгаа нь Монгол улсын нутаг дэвсгэрт малтан судалсан хот суурины дурсгалуудын дотроос хамгийн баруун захад хийгдсэн судалгаа байснаараа онцлог юм. Урьд өмнө энэхүү бүс нутагт түүхэн аль ч үеийн хот суурины дорвитой малтлага судалгаа хийгдээгүй билээ. Тиймээс энэ хот суурины малтлага судалгаа нь энэ бүс нутгийн хот байгуулалтын болон соёлын олон талт асуудлыг тодруулахад ихээхэн ач холбогдолтой.

Уг балгас нь одоогийн байдлаар гадуураа шавар хэрэмтэй, дотроо цөөн барилгатай жижиг суурин аж. Түүний хэрэм нь ерөнхийдөө дөрвөлжин зохиомжтой бөгөөд төв дунд нь зүүнээс баруунш сунасан мэт зуван барилгын үлдэгдэл байна. Энэ барилгын үлдэгдэл нь баруун хэсэгтээ өндөрлөг бөгөөд зүүн хэсэг рүүгээ өргөсөн, намссан байдалтай юм. Шороон овгорын хэмжээ нь 25 x 35 м. Хэрмийн төвд буй барилгын туурийн хамгийн өндөр цэг нь 1,4 м орчим, намхан хэсгээрээ 0,6 м орчим юм.

Хэрмийн дундуур хожим татсан газар тариалангийн сувгийн үлдэгдэл ажиглагдаж байна. Хэрэм нь ерөнхийдөө хэвгий газарт байрлах учир бороо хурын усанд нэлээд идэгдэж, дотор талд нь хайрга, элсэрхэг хөрсөн бүрхэвч тогтжээ.

Энэхүү балгасны гадуурх шороон хэрмийн зүүн талын ханын урт нь 190 м, баруун хана нь 220 м, хойд хана нь 190 м, өмнөд хана нь 170 м тэгш бус өнцөгт хэлбэртэй аж. Хэрмийн хаалга нь зүүн ханандаа байсан бололтой сэтэрхийтэй бөгөөд түүний өргөн нь 17 м аж. Хэрмийн суурийн өргөн ихэд тарж өргөссөн, 20 орчим м, дээгүүрээ 6,0 м, өндөр нь дунджаар 1,4 метр байв. Халзан ширэг балгасны дотор тал болон барилгын туурь, түүний ойр орчмоос олон тооны ахуйн хэрэглээний шинжтэй ваар савны хагархай хэлтэрхий олдож байлаа. Тэдгээр нь долгион болон давхар долгион хээтэй, хар хүрэн, саарал, улаан өнгийн шавраар хийсэн, шатаалт сайтай ваар савны хагархайнууд болно.

2004 оны үед анх эл балгасны туурьд хэмжилт судалгаа, дэвсгэр зураг хийх явцад дээрхтэй ижил олон тооны ваар савны хагархайнууд илэрч олдсоноос гадна ногоон өнгийн баргилт чулуугаар хийсэн чулуун онго, эртний хятадын Хэ Ци, Бай ци, Ци жоу, Жүн яо гэх мэт төрлийн цагаан, хөх шаазангийн хагархай цөөнгүй илэрч олджээ [Очир, Энхтөр 2004]. Хожим бид малтлага судалгаа явуулах үед мөн цөөн тоотой боловч энэ төрлийн шаазангийн хагархай түүвэр байдлаар олдсон бөгөөд бидний цуглуулсан түүвэр олдворуудын дунд дотроо ялзмагжсан ургамлын үлдэгдэл бүхий шаазангийн хагархай олдсон бөгөөд он цаг тогтоох шинжилгээгээр 1160-1255

оны үед хамаарах болохыг тогтоосон [Наката, Мүраока 2019: 19].

Хэрмийн дотор талд буй барилга нь дөрвөлжин хэлбэртэй, шар шавар дагтаршуулан хийсэн зузаан ханатай, хэд хэдэн тасалгаатай барилга байжээ. Барилгыг анх барихдаа шар шавар дагтаршуулан нүдэж хийсэн өндөр довжоог байгуулаад түүний гадуур нь 25-30 см хүртэл зузаантай шар шавраар дэлдэн дагтаршуулж үйлдсэн хана босгож, дотор талын тасалгаануудыг 47 x 23 x 9 см хэмжээтэй түүхий шавар тоосгоор өрж үйлдсэн, хавтгай дээвэртэй, түүний дээд талыг бороо хурын уснаас хамгаалж зузаан өвс харганаар хучсан байжээ. Гэхдээ барилгын дээвэр, хаалга гэх мэт бусад зохион байгуулалтын талаар тодорхой нарийн хэлэх боломжгүй аж. Учир нь малтлагаас барилгын нуруу гэмээр томхон хэмжээний мод, бусад зүйлс илэрсэнгүй. Энэ нь уг барилга орхигдон мартсанаас хойш нутгийн иргэд барилгын нуруу мод гэх мэт хэрэгцээтэй зүйлсийг түүвэрлэн авч ашигласантай холбоотой болов уу хэмээн таамаглаж байна.

Энэ суурины бүтэц, зохион байгуулалт, хэрмийн дотор талд хийсэн малтлага зэргээс үзвэл багагүй тооны оршин суугчид тодорхой урт удаан хугацаанд тасралтгүй оршин сууж байсан байж болохоор байна. Хэрмийн голын барилгын хэмжээ, зохион байгуулалт, зузаан зэрэг болон хэрмийн дотор талд урт удаан хугацаанд бүрэлдсэн бололтой соёлт давхарга зэрэг нь ийм дүгнэлтэд хүргэж байна.

Халзан ширэг балгасны туурьд явуулсан малтлага судалгаа харьцангуй богино хугацаанд багахан талбайг хамруулан хийсэн хэдий ч дундад эртний нүүдэлчдийн аж ахуйн хөгжлийн асуудлыг тодруулахад чухал ач холбогдолтой ажил болов. Юуны түрүүнд энэхүү балгас нь малтлагаас олдсон олдвор хэрэглэгдэхүүнд тулгуурлан авч үзвэл XII-XIII зууны үед холбогдох боломжтой байна. 2014 оны малтлага болон хайгуулын үед XIII-XIV зууны үед холбогдох хятад шаазангийн хагархай хэлтэрхий олноогүй боловч 2004 оны үед анх эл балгасны туурьд хэмжилт судалгаа, дэвсгэр зураг хийх явцад Хэ Ци, Бай ци, Ци жоу, Жүн яо гэх мэт төрлийн цагаан, хөх шаазангийн хагархай цөөнгүй илэрч олджээ [Очир, Энхтөр 2004]. Эдгээр нь Монгол газар хийгээгүй хэдий ч өгүүлэн буй үед хятад газар хийдэг байсан сонгодог шаазангууд учир эл балгасны он цагийн асуудлыг тодруулахад дөхөм болох боломжтой.

Дээр өгүүлсэн уг хуучин балгасны төв барилгын туурьд хийсэн сорилын малтлагаас гадна балгасны хэрмийн дотор талд хэд хэдэн жижиг хэмжээний сорилын малтлага хийсэн бөгөөд сорилын малтлагын үр дүнд энэ хотын соёлт давхаргын хэмжээ нь 42-46 см зузаан

болохыг тогтоосон. Аливаа хот сууриныг урт удаан хугацаанд ашиглан, хүмүүс оршин амьдарч байсныг илтгэх чухал шинж бол барилга байгууламжийн үлдэгдлээс гадна барилгагүй сул орон зайд бүрэлдэн тогтсон соёлт давхаргын хурдасны зузаан байдаг билээ. Тэгвэл эл хотын үлдэгдлээс олон тооны ахуйн чанартай эдлэлүүд олдож байгаа зэрэг нь тодорхой хугацаанд олон тооны хүмүүс тасралтгүй оршин суусаар байсныг илтгэж байна. Халзан ширэг балгас хамаарах Шаргын говийн энэхүү бүс нутаг нь эртнээс олон замын уулзвар суурин байсан, мөн газар тариалан эрхлэх чухал газар байсан байж болох юм гэсэн Японы судлаач Н.Шарайшигийн саналыг дурдах хэрэгтэй [Shiraishi 241-258].

Чингайн тариаланг, түүнийг үүсгэн байгуулагч Чингайн нэрээр Юань улсын судар зэрэг сурвалжид Zhenhai буюу Zhenghai хэмээн тэмдэглэсэн авч тодорхой байршлыг тодорхойлсон зүйлгүй байна. Гагц тухайн үеийн Умард Хятадад хүчтэй дэлгэрч байсан Бумбын шашны Чюаньжэнь урсгалын тэргүүн Чан Чунь бумба бээр баруун зүгт дайлж явсан Чингис хаантай уулзахаар шавь нарын хамт аялан явахдаа тэмдэглэн үлдээсэн “Чан чунь бумбын өрнө этгээдэд зорчсон тэмдэглэл”-д Чингай балгасны талаар анх өгүүлжээ [Наката, Мүраока 2019: 13].

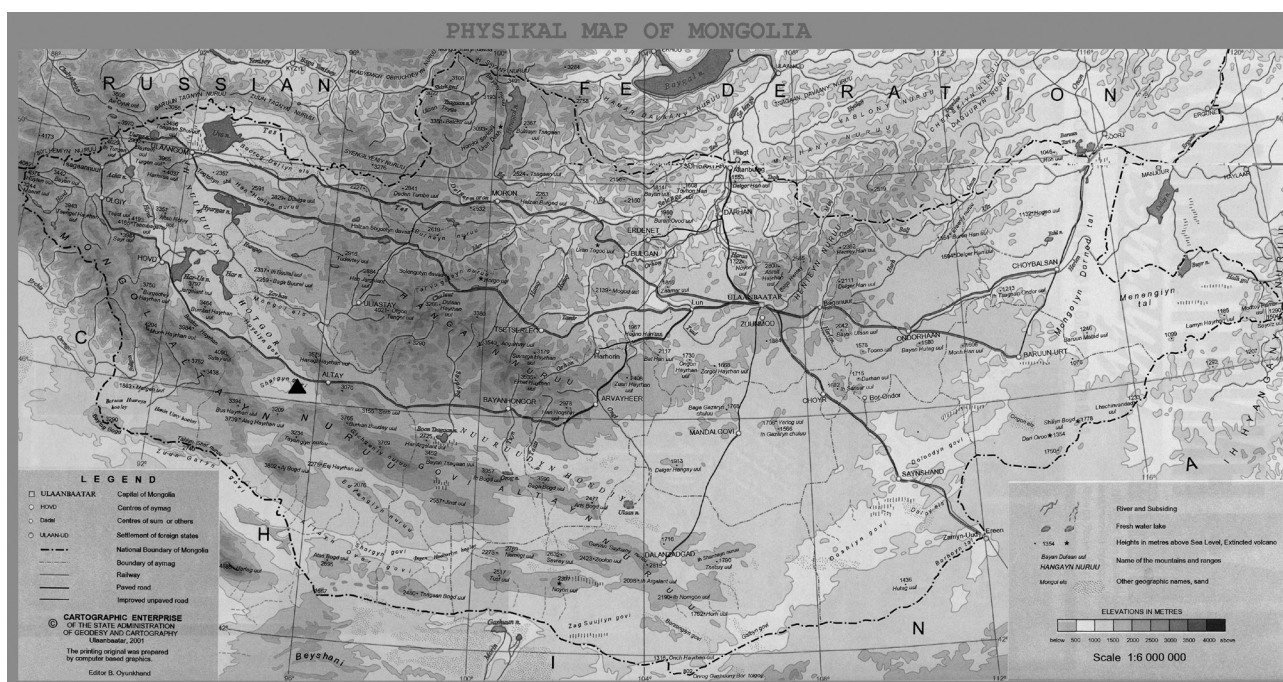
Чингай хотыг 1212 онд үүсгэн байгуулсан хэмээн сурвалж бичиг гарах бөгөөд хожим Чингим тайжийн, Хайдуг дайлах түмэн цэрэг мөн Чингайд хуарагнаж байгаад Алтайг даван хөдөлсөн мэдээ буй нь 1360-аад оныг хүртэл

эл хотын ач холбогдол хэвээр байсныг илтгэнэ. Гэвч эл хотыг чухам хаана байсан тухай гадаад, дотоодын эрдэмтэд XIX зуунаас эхлэн янз бүрийн санал дэвшүүлсээр ирсэн ч ноттой тогтоосон нь үгүй байлаа.

Нөгөө талаар дээрх эрдэмтдийн хэн нь ч биеэр Алтай ууланд хүрэлцэн очиж, Чингай балгасыг газар дээр нь хайсангүй. Харин “Чан Чунь бумбын Баруун газар зорчсон тэмдэглэл” зэрэг түүхэн сурвалж бичгүүд дэх Чингай балгасны тухай мэдээтэй танилцсаны үндсэн дээр өөрсдийн саналыг гаргасан байна.

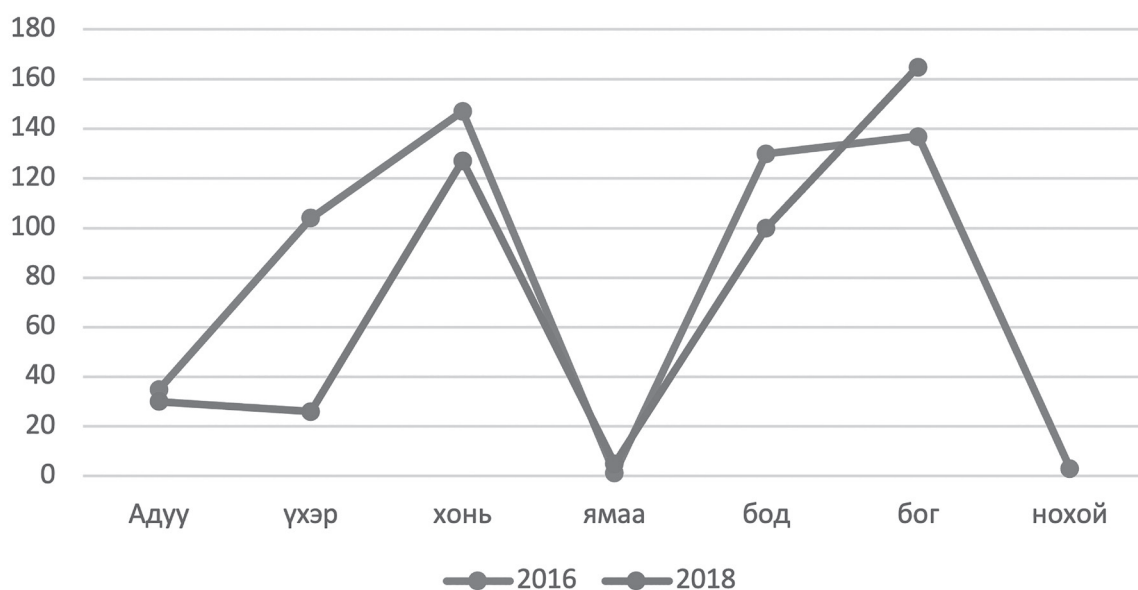
XIII-XIV зуунд Алтайн уулс хавьд Чингайгаас өөр хот суурин байсан хийгээд барьж байгуулсан тухай энэ хэр сурвалж бичиг хийгээд судалгааны бүтээлд дурдсан зүйл тааралдахгүй байна. Дээр өгүүлсэн зүйлс, археологийн олдвор зэрэгт тулгуурлал, одоогийн Халзан ширэг балгас нь XIII-XIV зууны үеийн Чингай балгас мөн гэж хэлэх боломж олгож байна. Нөгөөтгээгүүр Халзан ширгийн балгасанд хийсэн археологийн сорилын малтлагаар илэрсэн мал амьтны ясанд он цаг тогтоох судалгааг Япон улсын лабораторид хийлгэхэд урьдчилсан дүн нь XIII-XIV зууны үед [Наката, Мүраока 2019: 19] холбогдож байна.

Халзан ширэг балгасны ойр тойрон болон түүний өмнө этгээдэд орших Хар Азарга уулын араас доош нь буусан булгуудын хөвөөгөөр эрт цагт тариа тарьж байсны үлдэц, сувгийн ор, хуучин шавар сууцуудын туурь олдож байна. Энэ бүхэн нь Халзан ширгийн шороон хэрэмт балгасны соёлын хүрээ, тархцыг илтгэх төдийгүй,



Зураг 1. Халзан ширгийн байршил

### Чингай балгаснаас илэрсэн мал амьтны яс



ерөөс тэр хавийн газруудыг хамарсан өргөн хүрээтэй томоохон хот суурин байсныг илтгэж байна.

Халзан ширэг балгасанд явуулсан археологийн малтлага судалгаагаараа олон тооны ахуйн хэрэглээний ваар савны хагархай, бод, бог малын яс, төмөр хайлуулж байсан бололтой төмрийн баасны үлдэгдэл болон ясан эдлэлүүд илэрч олджээ.

#### Судалгааны арга зүй:

Бог малын урт мөчдийн яснуудыг тодорхойлолтыг Ж.Боуснек [Boessneck et al. 1980: 74]-ийн арга зүй; бод малын жагсаалтыг Д.Ангел [Angela 1976:27]-ын арга зүй; хонь, ямаа ба бод малын шүдний тодорхойлолтыг Ж.Гомбо [Гомбо 1970: 55], С.Андрей [Андрей 1997:12] нарын арга зүйн дагуу гүйцэтгэсэн.

Хот суурины археологийн малтлагаар уг сууринд оршин сууж байсан ард иргэдийн хүнсэнд хэрэглэж байсан мал болон амьтдын яс ихээр илэрдэг. Мөн дээрх мал амьтдын ясаар тоглоом, гар урлалын зүйлс хийж байсны үлдэц, бэлдцүүд гардаг. Үүний тодорхой нэг жишээ нь: шагай юм. Ихэвчлэн хонь, ямааны шагайг засаж тоглоом хийх, нүхэлж зүүх зэргээр ашигладаг байжээ. Түүнчлэн үхэр болон хонь ямааны эврээр төрөл бүрийн зүйлс хийдэг байсан.

Тус балгаснаас үхэр, хонь, бог бод малын ясны үлдэгдлүүд, дээрх өгүүлснийг батлах зүссэн эвэр, чөмөгт ясны үлдэгдлүүд олон тоотойгоор олдсон (Хавсралт зурагт үзүүлсэн болно).

#### Археозоологийн судалгааны үр дүн:

Халзан ширэг балгасны археологийн малтлагаас нийт 2016 онд 557 ш мал амьтны яс гарснаас адуу 35 ш, үхэр 104 ш, хонь 147 ш, ямаа 1ш, нохой 3ш, бод малын -130 ш, бог малын -137 ш, 2018 онд 457 ш яс гарснаас адуу 30, үхэр 26, хонь 129, ямаа 5, бод мал 100, бог мал 165 ш, нохой 4 ш судалгаанд хамрагдсан болно (график 1). Ясны хадгалалт харьцангуй сайн, хүний зориудын үйл ажиллагаагаар хугарсан, зарим нь таслагдсан яснууд ихэнх хувийг эзэлж байна.

Доорх хүснэгтэд малталтын үе тус бүрээс илэрсэн мал амьтдын ясны тодорхойлолтуудыг хийж зарим нэг нас тогтоож болох яснуудад насыг тогтоосон болно. Хүснэгтээс үзэхэд мал амьтны яс бүтнээр илэрсэн тохиолдол байхгүй. Бүгд цуурч хугарсан үлдэгдэл хэсгүүд гарсан нь энд түүхэн цаг үеүдэд хүн ард оршин сууж амьдарч байсныг илтгэж байна. Тэд хүнсний хэрэгцээндээ таван хошуу мал тэр дундаа хонь, үхэр илүү хэрэглэж байжээ. Бусад зэрлэг амьтдын яс гарахгүй байгаагаас үзэхэд ан агнуур бага эрхэлж байсан байх магадлал байгаа ч цаашид хийгдэх судалгаанаас илүү их олдвор олдох нь дамжиггүй биз ээ. Харьцангуй бүтэн гарч байгаа шагайн яснуудад хэмжилт хийн доорх хүснэгт болон графикаар харууллаа. Хонины нийт 12 шагай, ямааны 5 шагай, үхрийн 2 шагайнд хэмжилт хийсэн. Дээрх шагайн яснуудад ямар нэгэн нүхлэх болон зураас тэмдэг үлдээсэн зүйл үгүй болно.

## 2016 он

№	Малтлагын талбайн дугаар	Малтлагын үе	Илэрсэн яс	Нас
1	<b>A10</b>	үе-1	Адууны дээд эрүүний үүдэн шүд бүхий хэсэг голын 2 үүдэн шүд байхгүй, захын үүдэн шүдтэй, сул араа шүд-6, зүүн талд соёотой. Хонины тойг 1, чөмөгт ясны хугархай, үйрмэг яснууд их гарсан.	Адууны шүдний элэгдлээс үзэхэд 4-5 насны адуу байна.
2	<b>A2</b>		Үхрийн хөлийн хурууны үе яс 1. Ясанд гарсан ургацаг зэргээс үзэхэд ажлын үхэр байсан болов уу гэж үзэж байна	
3	<b>B4</b>		Хонины шагай 1	
4	<b>M3, B6</b>	үе-3	Хонины урд шилбэ 1, сул араа шүд 2, үйрмэг яс 6	
5	<b>B3, M3</b>	үе-3	Адууны хавирга 1, хөлийн хурууны үе яс 1,	
6	<b>B2</b>		Үхрийн туурайн яс 1, хонины богтос ясны толгойн хэсэг 1, бод малын үйрмэг яснууд 8	
7	<b>B3</b>		Хонины шагай 1, бог малын үйрмэг яс 10, бод малын хөлийн үе яс 1, чөмөгт ясны дотор хэмт хэсэг 1. Хоёр талаас нь зүссэн оромтой	
8	<b>A5</b>		Бод бог малын хавирганы хугархай хэсгүүд	
9	<b>B6</b>		Хонины дунд чөмгөний хэсэг 1, эрүүний хугархай	
10	<b>A8</b>		Хонины шагай 1, чөмөгт ясны хэсэг 2, араа шүд 1, үхрийн бугалга 1	1-2 насны
11	<b>M3, B7</b>	үе-4	Үхрийн хүзүүний нугалам 1	
12	<b>A4</b>		Үхрийн чөмөгт ясны хэсэг 1, бог малын чөмөгт ясны хэсэг 1	
13	<b>B5</b>		Хонины шагай 1, Адууны араа шүд 1	
14	<b>M3, B.</b>	үе-2	Бод малын богтос ясны хэсэг үйрсэн	
15	<b>B7</b>		Хонины шаант чөмөг 1, үхрийн эвэр хэсэг. Хажуу талаас зүсэж авсан оромтой	
16	<b>A8</b>		Хонины доод эрүү (баруун тал) араа шүдний хамт, чөмөгт ясны үлдэгдэл. Үхрийн туурайн яс 1, хавирга хугархай 1, зүүн доод эрүүний хэсэг, сул араа шүд 2	
17	<b>A7</b>		Бод малын чөмөгт ясны хэсэг. Адууны шаант чөмөг 1, бог малын чөмөг хэсэг	
18	<b>B8, M3</b>	үе-3	Үхрийн сүүжний дээд хэсэг 1. Хонины шагай, сээрний нугалам, эрүүний шүд бэхлэгдэх хэсэг, чөмөгт ясны хугархай 4	
19	<b>A9, M3</b>	үе-5	Үхрийн хүзүүний нугалам	
20	<b>B4, M3</b>	үе-3	Хонины баруун доод эрүү араа шүдний хамт, нурууны нугалам, чөмөгт ясны хэсэг, Үхрийн тойг, сээрний нугалам, чөмөгт ясны хэсэг-2	Шүдний элэгдлээр нас гүйцсэн хонь
21	<b>A2, M2</b>	үе-1	Үхрийн тойг 1. Хонины урд шилбэ, хонины тойг, чөмөгт ясны хэсгүүд 6	
22	<b>M2</b>	үе-3	Хонины нурууны нугалам, шагай (морь талыг зүсэж авсан)	
23	<b>A6</b>		Үхрийн үүдэн шүд, хавирга хугархай 5, чөмөгт ясны хэсэг, үйрсэн яс 10. Хонины дал, нурууны нугалам. Нохойн аман хүзүү 1, сул араа шүд 1	
24	<b>A7, M3</b>	үе-3	Хонины далны толгойн хэсэг, борви	
25	<b>D1</b>		Хонины хавирга, урд хөлийн шилбэ	
26	<b>K1</b>		Хонины шагай, чөмөгт ясны хэсэг	
27	<b>M3, A4</b>	үе-5	Нурууны ясны сэртэн	
28	<b>A1</b>		Бог малын чөмөгт ясны хэсэг	
29	<b>Малтлага-4</b>		Үхрийн шилбэ, хавирга, чөмөгт ясны хэсэг	

30	<b>A10, M3</b>	үе-3	Хонины далны толгойн хэсгийг зүсэж авсан	
31	<b>B3, M3</b>	үе-3	Үхрийн хавирга 2, чөмөгт ясны хэсэг	
32	<b>B10, M3</b>	үе-3	Бод малын далны хэсэг	
33	<b>M3</b>	үе-4	Хонины доод эрүүний үзүүр хэсэг	Шүдлэн
	<b>B6</b>		Хонины дээд эрүү араа шүдний хамт	Нас гүйцсэн
34	<b>M4, H</b>	үе-1	Бод малын хавирганы үлдэгдлүүд 4	
35	<b>M4</b>	үе-1	Адууны хөлийн 1 үе яс	
36	<b>M3, B2</b>	үе- 4	Хонины баруун талын доод эрүү араа шүдний хамт, дал цуулсан, бод малын чөмөгт яс	
37	<b>M4, E</b>	үе-1	Бог малын эрүүний ясны хугархай	
38	<b>Сектор-1, M2, B1</b>	үе-1	Хонины шагай, сүүжний яс	
39	<b>A3, M2</b>	үе-1	Хонины эрүү, чөмөгт ясны хэсэг	
40	<b>M3, A4</b>	үе-4	Хонины доод эрүү араа шүдний хамт	Нас гүйцсэн
41	<b>A6, M3</b>		Бог малын доод эрүүний сэртэн яс үхрийн хөлийн хуруу яс	
42	<b>Сектор-2, M2, A2</b>	үе-1	Бог малын чөмөгт ясны хэсэг	
43	<b>B5, M3</b>	үе-3	Хонины дээд эрүү, хүзүүний нугалам	Нас гүйцсэн
44	<b>M2, сектор-3, A1</b>		Хонины дунд чөмөг. Бод малын чөмөгт ясны үлдэгдэл	
45	<b>M4, Д</b>	үе-2	Бог малын чөмөгт ясны хэсэг	
46	<b>A, M2</b>	үе-1	Хонины шагай. Бог малын үйрмэг яснууд	
47	<b>M2, сектор-3, C1</b>		Бод малын хавирганы хэсгүүд, сээрийн сэртэн, бог малын чөмөгт ясны хэсгүүд, хонины хөлийн үе яс	
48	<b>M4</b>	үе-2	Чөмөгт ясны хугархайнууд	
49	<b>A8, M3</b>	үе-3	Хонины шилбэний яс	
50	<b>B3, M3</b>	үе-3	Үхрийн хавирганы хугархайнууд	
51	<b>M3, A7</b>	үе-5	Бод малын хугархай яснууд	
52	<b>A8, M2</b>	үе-1	Хонины хойд шилбэ, чөмөгт ясны хэсэг	
53	<b>M2</b>	үе-3	Бог малын богтос, чөмөгт ясны хэсгүүд	
54	<b>M3, B2</b>	үе-5	Бод малын ясны хэсэг	
55	<b>A4, M3</b>	үе-3	Үхрийн доод эрүү араа шүдний хамт, сул араа шүд 1. Хонины шагай	
56	<b>M2, сектор-1, A2</b>	үе-1	Хонины дээд эрүү араа шүдний хамт, богтос чөмөг Үхрийн хөлийн шилбэ яс	
57	<b>M3, B5</b>	үе- 4	Адууны хөлийн үе яс 1, чөмөгт ясны хэсэг	
58	<b>M2</b>	үе-6	Хонины доод эрүү 1 араа шүдний хамт. Бог малын чөмөгт ясны хэсгүүд 6	Нас гүйцсэн хонь
59	<b>M4, B</b>	үе-2	Нохойн чөмөгт ясны хэсэг 1	
60	<b>B3, сектор-2</b>		Бод малын чөмөгт ясны хэсэг. Хонины шагай 2, 1 нь шатсан, эвэр 1	
61	<b>M4, C</b>	үе-1	Хонины сул араа шүд 1, сээр нугалам 1, хавирга 2 бод малын чөмөгт ясны хугархай 1	
62	<b>M3, A3</b>	үе-5	Бод малын хавирга 1, доод хэсгийг зүссэн чөмөг хугархай 1	
63	<b>M2, сектор-1, A1</b>	үе-1	Хонины борви 1, хавирга хугархай 1	
64	<b>сектор-2, B3</b>		Бод малын хавирганы хугархай 1	
65	<b>M2, A</b>	үе-2	Хонины борви 1, богтос 1 хугархай	
66	<b>M3, A6</b>	үе-4	Хонины дээд эрүү араа шүдний хамт, шилбэ 1, шаант чөмөг 1	Нас гүйцсэн

67	<b>A10, M3</b>	үе-4	Бог малын чөмөг ясны хэсгүүд 5, хавирганы хугархай 1, бод малын чөмөгт ясны хэсэг 1	
68	<b>K</b>		Адууны үүдэн шүд 1. Хонины сул араа 1, үйрмэг яснууд 10	
69	<b>M2, 3</b>	үе-3	Үхрийн араа шүд 1	
70	<b>M4, K</b>	үе-2	Бод малын далны хэсэг	
71	<b>B7, M3</b>	үе-3	Бог малын чөмөгт ясны хэсгүүд 5	
72	<b>M3, A5</b>	үе-5	Хонины богтос 1. Үхрийн хөлийн үе яс 1	
73	<b>M4, C</b>	үе-2	Хонины дунд чөмөг 1 дундуур хуваагдсан, богтос 1, хавирганы 1	
74	<b>M4, H1</b>		Бод малын хавирганы хугархай 4. Хонины тойг 1, урд шилбэ 1	
75	<b>M3, A2</b>	үе-5	Бод малын чөмөг хугархай 1, шаант 1, далны хэсэг 1, хавирга 1	
76	<b>B</b>		Бод малын хавирганы хэсэг 1, чөмгөний хугархай 1, бог малын эврийн хэсэг 1 зүүсэн	
77	<b>M4, A</b>	үе-1	Бод малын ясны хугархай 2	
78	<b>A10, M2</b>	үе-1	Үхрийн шилбэ 1, бод малын хавирга хугархай 1	
79	<b>M3, B1</b>	үе-4	Үхрийн шаант чөмөг хэсэг 1, хөлийн үе яс 1, адууны шилбэ 1, сул үүдэн шүд 1. Хонины шагай 1, хөл яс 1, нурууны нугалам 1	
80	<b>A</b>		Бод малын хавирга хугархай 2, бусад үйрмэг яс 10	
81	<b>M4</b>	үе-1	Үхрийн араа шүд PM	
82	<b>M3, A6</b>	үе-5	Бод малын далны хэсэг, чөмөгт яс хугархай, бог хавирганы хугархай	
83	<b>M3, B6</b>	үе-5	Үхрийн борви 1, сул араа шүд 1, чөмөгт яс хугархай 1, хавирга 1	
84	<b>Сектор 2, B3</b>		Үхрийн туурай 1, хонины баруун доод эрүү 1,	Шүдлэн насны хонь
85	<b>M4 B</b>	үе- 1	Хонины дал цуулсан 1, богтос 1, шилбэ 1, Үхрийн үүдэн шүд 1. Адууны үүдэн шүд 2, бод малын чөмөгт яс хугархай 1	
86	<b>M3, B7</b>	үе- 1	Бод мал хавирганы хугархай 4, чөмөгт яс 1, бог малын үйрмэг. Хонины хурууны яс 2, араа шүд 1 нурууны нугалам 1	
87	<b>M3 A10</b>	үе-5	Адууны араа шүд 1. Хонины шаант 1, бог малын чөмөгт ясны хугархай 11	
88	<b>Сектор 1 A</b>		Хонины далны ясны хэсэг, борви, хурууны яс 1, чөмөгт ясны хэсгүүд 2, бод малын сээрний сэртэн, хавирганы хэсэг	
89	<b>B10 M3</b>	үе-3	Бод малын хавирганы хугархай 2, ууцны хэсэг, чөмөгт ясны хэсэг, бог малын чөмөгт яс хэсэг 10, шатсан яс 2	
90	<b>M3 A1</b>	үе-5	Үхрийн үүдэн шүд 1, адууны хөл яс 1, бод малын ясны үйрмэг 16. Бог малын үйрмэг яс 5	
91	<b>M27</b>	үе- 3	Адууны зүүн дээд эрүү араа шүдний хамт, бод малын ясны хэсэг 1. Бог малын хавирга 1	
92	<b>M3, B7</b>	үе-4	Бог малын чөмөг хэсэг 15, бод малын үйрмэг яс 11 Үхрийн сул араа шүд 1 элэгдэл их	
93	<b>K, M4</b>	үе-1	Хонины шагай 1. Үхрийн зүүн дээд эрүү араа шүдний хамт 1, шилбэний яс 1	
94	<b>M2 сектор 2 A1</b>		Бог малын сүүжний яс 1, хавирганы хэсэг 1. Адууны шагай 1, хөлийн үе яс 1, богтос яс 1,	
95	<b>M3 A5</b>	үе-4	Хонины зүүн доод эрүү 1, сул араа шүд 2, хугархай яс 10. Бод малын ясны хэсэг 10, үхрийн сул араа шүд 1, эврийн хэсэг 1 зүүсэн оромтой	
96	<b>M2</b>	үе-6	Бог малын нугалам нуруу 1, хугархай яс 7, Адууны шилбэ 1, хугархай яс 3	
97	<b>Сектор 2 A1</b>		Бог малын ясны хугархай 6. Ямааны шилбэ 1. Үхрийн богтос 1	
98	<b>M3 B10</b>	үе-4	Адууны хурууны үе яс 2, хавирганы хугархай 10 Хонины далны хэсэг 1, доод эрүү шүдний хамт	Шүдлэн насны хонь
99	<b>M3 A9</b>	үе-4	Адууны далны хэсэг 1. Хонины богтос 1. Үхрийн хөлийн яс 1	
100	<b>M3 B1</b>	үе-5	Үхрийн сүүжний яс 1	

101	<b>M3 B1</b>	үе- 5	Адууны борви 1, бод малын ясны хэсэг 20, Хонины шагай 1, сул араа шүд 1, далны хэсэг 1, бог малын ясны хэсэг 15	
102	<b>B1 M3</b>	үе-3	Адууны туурай 1, чөмгөний яс 1, хүзүүний нугалам 1. Хонины далны хэсэг 1 хугархай яс 1	
103	<b>B2 M3</b>	үе-3	Адууны шагай 1. Үхрийн эврийн хэсэг 1, бод малын далны хэсэг	
104	<b>A5 M3</b>	үе-3	Үхрийн доод эрүү зүүн талын 2, хүзүүний нугалам 1, нурууны нугалам 1, үйрмэг яс 4, хонины доод эрүү 1	
105	<b>M2 сектор 2</b>	үе-1	Үхрийн доод эрүү урд хэсэг 1, хавирганы хэсэг 3, борви 1, үйрмэг яс 5 бог малын хавирганы хэсэг 6 Хонины богтос 1, шилбэ1, сүүж 1	
106	<b>M2 сектор 2</b>	үе-1	Үхрийн шагай 1, сүүж 1, ууц 1, доод эрүү хэсэг 1, чөмөгт ясны хэсэг 5. Хонины шаант чөмөг 1, шилбэ 1 зүссэн оромтой	
107	<b>M2 сектор 2</b>		Үхрийн хурууны яс 2, шилбэний хэсэг 1, хавирганы хэсэг 5. Адууны доод эрүү 1, далны ясны хэсэг 1, богтос 1, шилбэний яс 1, шаант чөмөг 1, Хонины доод эрүү 1	

**2018 он**

№	Малтлагын талбайн дугаар	Малтлагын үе	Илэрсэн яс	Нас
1	<b>С-5, сектор-3</b>	үе-4	Хонины урт мөчдийн ясны хэсгүүд 3, далны ясны толгойн хэсэг 1, хавирганы хугархай 1, сүүжний хэсэг 1, дунд чөмгөний хэсэг 1, сул араа шүд 1, адууны хөлийн үе яс 1, үхрийн туурай 1, шилбэ 1, хурууны үе 1, бод малын б	Нас тогтоох боломжгүй
2	<b>С-6, сектор-3</b>	үе-4	Хонины шаант хэсэг 2, шагай 1, сул араа шүд 5, хугархай яс 3, Адууны туурай 1, хавирганы хэсэг 1	
3	<b>С-3, сектор-3</b>	үе-4	Хонины аман хүзүү 1, чөмөгт ясны хэсэг 1, Үхрийн туурай 1, хурууны үе яс 1, шилбэний яс 1	
4	<b>С-4, сектор-3</b>	үе-1	Хонины богтос хэсэг 1, борви 1, бод малын хөлийн хагд үеийн яс 1	
5	<b>А-9, сектор-2</b>	үе-6	Адууны хөлийн үе яс 2, сүүлний нугалам 1, хонины аман хүзүү 1, бүсэлхийн нугалам 1	
6	<b>С-7, сектор-3</b>	үе-2	Адууны араа шүд 4	Нас залуу
7	<b>В-6, сектор-3</b>	үе-2	Үхрийн шилбэ 1, бод малын чөмөгт ясны хэсэг 3, бод малын хөлийн хагд үе яс 1	
8	<b>А-11, сектор-2</b>	үе-6	Хонины шаант 1, богтос 1, бүсэлхийн нугалам 1, дунд чөмгөний хэсэг 1, Ямааны богтос 1, бод малын хүзүүний нугалам	
9	<b>D-1, сектор-1</b>	үе-3	Үхрийн чөмөгт ясны хэсэг 2	
10	<b>С4, сектор-1</b>	үе-3	Хонины урд шилбэний үзүүр хэсэг 1, бог/бод малын чөмгөний ясны хэсэг 1, үхрийн хөлийн хурууны үет хэсэг 1	
11	<b>В-4, сектор 1</b>	үе 3	Хонины дал 1, богтос 1, хойд шилбэ 1	
12	<b>D-4, сектор 1</b>	үе 3	Хонины шагай 1, чөмөгт ясны их биений хэсэг 1	
13	<b>А-1, сектор-1</b>	үе-3	Нохойн хүзүүний нугалам 3, сүүжний ясны хэсэг 1, бог малын хугархай яснууд 7	
14	<b>В-2, сектор-1</b>	үе-3	Бод малын тахилзуур яс 1	
15	<b>С-1, сектор-3</b>	үе-4	Үхрийн чөмөгт ясны хэсэг 2, хонины туурай 1, бог малын толгойн ясны хэсэг 1, чөмөгт ясны хугархай 3. Хонины эвэр 1	Хонь нас гүйцсэн
16	<b>В-2, сектор-3</b>	үе-4	Адууны шаант чөмгөний хэсэг 1, бод малын хавирганы хэсэг 1, чөмөгт ясны хэсэг 1	
17	<b>D-8,</b>	үе-4	Бод малын хавирганы хугархай 1	



18	<b>В-8</b>	үе-2	Хавирганы хэсэг 1	
19	<b>С-8</b>	үе-8	Бод малын хөлийн хагд үеийн яс 1	
20	<b>В-8</b>	үе-7	Хонины шилбэний доод үе хэсэг 1	
21	<b>А-8</b>	үе-6	Бод малын чөмөгт ясны хэсэг 1	
22	<b>А-8</b>	үе-6	Чөмөгт ясны хэсэг 1	
23	<b>С-8</b>	үе-6	Бод малын хөлийн хагд үеийн яс 1	
24	<b>А-8</b>	үе-3	Бог малын чөмөгт ясны хэсэг 1	
25	<b>С-8</b>	үе-4	Бод малын богино хавирганы хэсэг 1	
26	<b>В-8</b>	үе-7	Бод малын чөмөгт ясны хэсэг 1	
27	<b>В-8</b>	үе-6	Бог малын нурууны нугалам үе хэсэг 1	
28	<b>С-8</b>	үе-1	Бог малын чөмөгт ясны хэсэг 1	
29	<b>А-8</b>	үе-2	Бод малын хэмт ясны хэсэг 1	
30	<b>В-8</b>	үе-3	Бог малын хавирганы хэсэг 1	
31	<b>С-8</b>	үе-3	Бод малын хэмт ясны хэсэг 1	
32	<b>В-8</b>	үе-1	Хонины шагай 1. Маш их элэгдсэн	
33	<b>В-8</b>	үе-1	Хонины борвины яс 1	Нас гүйцсэн
34	<b>А-8</b>	үе-6	Бод малын шилбэний яс дундуур цуулсан оромтой	
35	<b>С-8, сектор-1</b>	үе-7	Хонины дунд чөмөг 1, бог малын толгойн ясны чамархайн хэсэг 1, Бод малын чөмөгт ясны хэсэг 1, хөлийн хагд үеийн яс 1	
36	<b>А-8</b>	үе 8	Хонины шаант чөмөг 1	
37	<b>Хаяг тодорхойгүй 1</b>		Хонины шаант чөмөг 1, шагайн яс 1, шилбэ 1, далны хэсэг 1, баруун доод эрүүний ясны голын хэсэг 4 араа шүдтэй. Адууны араа шүд 1. Үхрийн доод эрүүний хойд хэсэг том араа шүд цухуйж байсан	Шүдний зажлах гадаргуу хугарч унасан 3-4 насны адуу
38	<b>Хаяг тодорхойгүй 2</b>		Бог малын тахилзуур яс 1, хавирганы хэсэг 1, чөмөгт ясны хэсгүүд 7. Хонины тойг 1, шагай 1, шаант чөмгөний хэсэг 1, толгойн ясны дагзны хэсэг 1	
39	<b>С10, сектор-2</b>	үе-8	Үхрийн шагай 1, шаант 1. Адууны дал 1, араа шүд 2. Бод малын хавирганы хэсэг 2, доод эрүүний хэсэг 1, сээрний нугалам 1. Хонины шагай 2, богтос 1. Бог малын хавирганы хэсэг 1, сээрний нугалам 1, чөмөгт ясны хэсэг 2, хүзүүний нугалам 1	
40	<b>сектор-1</b>	үе-4	Хонины далны хэсэг 1, тойг 1, хугархай яс 1	
41	<b>С7, сектор-1</b>	үе-4	Бог малын шилбэний хугархай 1	
42	<b>В7, сектор-1</b>	үе-4	Бог малын чөмөгт ясны хэсэг 1	
43	<b>А1, сектор-1</b>	үе-4	Хонины дунд чөмөг доод хэсэг 1, Адууны тахилзуур яс 1, нарийн шилбэ 1, богтос 1	
44	<b>С2, сектор-3</b>	үе-2	Бод малын хавирганы хэсэг 1, сээрний нугалам нурууны хэсэг 2	
45	<b>В10, сектор-1</b>	үе-6	Бод малын чөмөгт ясны хугархай 1, тахилзуур ясны хэсэг 1	
46	<b>А1, сектор-2</b>	үе-2	Хонины хөлийн хурууны үе яс 1, бод малын нугалам ясны хэсэг 1	
47	<b>А1, сектор-3</b>	үе -1	Үхрийн хөлийн хурууны үе яс 1	
48	<b>А3, сектор-3</b>	үе-2	Бог малын тахилзуур яс 1, доод эрүүний түүшин хэсэг 1, чөмөгт ясны хэсэг 1	
49	<b>В1, сектор-3</b>	үе-2	Бог малын чөмөгт ясны хугархай 3	
50	<b>В11, сектор-2</b>	үе-6	Бог малын чөмөгт ясны хэсэг 2, бод малын чөмөгт ясны хэсэг 1	
51	<b>С3, сектор-3</b>	үе-2	Адууны хөлийн хурууны үе яс 1. Хонины шаант 1	

52	<b>A2, сектор-3</b>	үе-2	Үхрийн хөлийн хурууны үе яс 1, сул араа шүд 1 голоороо цуурсан. Хонины шагай 1	
53	<b>B6, сектор-3</b>	үе-2	Хонины шагай 1, богтос чөмөг 1, хөлийн хурууны үе яс 1	
54	<b>B9, сектор-2</b>	үе-6	Хонины богтос 2	
55	<b>B8, сектор-2</b>	үе-2	Адууны доод эрүүний үүдэн шүдтэй урд хэсэг 1, урд шилбэний яс 1. Үхрийн хөлийн хурууны үе яс 1, сүүлний нугалам 1. Хонины дунд чөмгөний яс хэсэг 2, шаант чөмгөний яс 1, бог малын урд шилбэний хэсэг 1	
56	<b>B7, сектор-2</b>	үе-2	Бог малын сээрсний нугалам 2, хугархай яс 3, чөмөгт ясны хэсэг 1, хэмт ясны хэсэг 1, Хонины хөлийн хурууны үе яс 1	
57	<b>C8, сектор-2</b>	үе-2	Хонины шилбэний яс 1, тойг 1, хойд шилбэний хэсэг 1. Адууны борви 1	
58	<b>A6, сектор-2</b>	үе-2	Бог малын чөмөгт ясны хэсэг 2, хавирганы хэсэг 3, бод малын хөлийн хагд үе яс 1	
59	<b>сектор-2</b>	үе-2	Бог малын нугалам нурууны 1, хавирга хугархай 2, чөмөгт ясны хэсэг 3	
60	<b>A8, сектор-2</b>	үе-2	Адууны араа шүд 1	Элэгдэлгүй нас залуу
61	<b>B8, сектор-2</b>	үе-2	Ямааны шагай 1	
62	<b>C11, сектор-2</b>	үе-5	Бог малын доод эрүү араа шүд 3, чөмөгт ясны хэсэг 1, бод малын хавирганы хугархай 1	
63	<b>C9, сектор-2</b>	үе-5	Бог малын хавирганы хэсэг 1, сүүжний ясны их бие хэсэг 1	
64	<b>C10, сектор-2</b>	үе-5	Хонины далны хэсэг 1, борви 1, толгойн эвэрт хэсэг 1, тахилзуур яс 1. Бод малын хавирга 1	
65	<b>C11, сектор-2</b>	үе-5	Бод малын хүзүүний нугалам 1, чөмөгт ясны хэсэг 1. Бог малын тахилзуур яс 1, хавирганы хэсэг 2, толгойн хэсэг	
66	<b>A11, сектор-2</b>	үе-5	Бог малын жижиг үйрмэг яс 3	
67	<b>C10, сектор-2</b>	үе-5	Хонины шагай 1(баруун)	Нас гүйцсэн
68	<b>B11, сектор-2</b>	үе-5	Хонины борвины яс 2	
69	<b>B7, сектор-3</b>	үе-5	Адууны доод үүдэн шүдний хэсэг 1, 2 үүдэн шүд солигдож байгаа, шилбэний яс 1. Бод малын нугалам нурууны хэсэг 1. Үхрийн туурай 1. Хонины шагай 1, шилбэний яс 1. Бог малын чөмөгт ясны хэсэг 1, хавирганы хэсэг 1, нугалам нуруу 2	
69	<b>Хаяггүй</b>		Ямааны шагай 1, шаант чөмгөний хэсэг 1. Бог малын чөмөгт ясны хэсэг 9, хавирганы хэсэг 1, далны хэсэг 1, эрүүний хэсэг 1. Бод малын чөмөгт ясны хэсэг 5, хавирганы хэсэг 1	
70	<b>A7, сектор-1</b>	үе-3	Бог малын чөмөгт ясны хэсэг 1. Бод малын чөмөгт ясны хэсэг 1, сээрсний нугалам нуруу 1	
71	<b>A8, сектор-1</b>	үе-3	Бог малын борвины ясны үлдэгдэл 1	
72	<b>D7, сектор-2</b>	үе-3	Бод малын хавирга 1	
73	<b>C6, сектор-2</b>	үе-3	Бог малын ясны хугархай 2	
74	<b>B7, сектор-2</b>	үе-3	Бог малын далны ясны толгойн хэсэг 1, хавирганы хэсэг 2, чөмөгт ясны хугархай 2	
75	<b>B8, сектор-2</b>	үе-3	Бод малын хавирганы хэсэг 1. Хонины богтос чөмөгт ясны хэсэг 1. Бог малын чөмөгт ясны хэсэг 1, хавирганы хэсэг 1, доод эрүүний хэсэг 1	
76	<b>C8, сектор-2</b>	үе-3	Хонины шагай 1. Бог малын чөмөгт ясны хэсэг 1, хавирганы хугархай 1. Үхрийн борвины яс 1	
77	<b>C10, сектор-2</b>	үе-7	Бод малын чөмөгт ясны хэсэг 1. Бог малын чөмөгт ясны хэсэг 1	

78	<b>D11, сектор-2</b>	үе-7	Бог малын доод эрүүний сэртэнт хэсэг 1. Бод малын сүүжний ясны хэсэг 1	
79	<b>D10, сектор-2</b>	үе-7	Үхрийн далны толгойн хэсэг 1	
80	<b>B9, сектор-2</b>	үе-7	Бог малын нурууны нугалмын хэсэг 1, чөмөгт ясны хэсэг 3. Бод малын сээрний нугалам 1, хавирганы хэсэг 1	
81	<b>A9, сектор-2</b>	үе-7	Хонины шагай 1	
82	<b>A10, сектор-2</b>	үе-4	Бог малын хавирганы хугархай 1, чөмөгт ясны хэсэг 5	
83	<b>D7, сектор-1</b>	үе-4	Хонины толгойн хэсэг 1, хөлийн хурууны үе 1, урд шилбэний хэсэг 2. Бог малын чөмөгт ясны хэсэг 14, хавирганы хэсэг 2	
84	<b>B8, сектор-1</b>	үе-4	Бод малын ясны хэсэг 3. Бог малын чөмөгт ясны хэсэг 3, шилбэний яс хэсэг 1, хавирганы хугархай 1. Хонины борвины хэсэг 1, араа шүд 1	
85	<b>C8, сектор-1</b>	үе-4	Бог малын хавирганы хэсэг 3, чөмөгт ясны хэсэг 15. Хонины сул араа шүд 1, хөлийн хурууны үе яс 2	
86	<b>A8, сектор-1</b>	үе-4	Адууны хөлийн үе яс 1. Бод малын чөмөгт ясны хэсэг 1. Хонины шагай 1, шилбэ 1	
87	<b>C6, сектор-3</b>	үе-3	Үхрийн шаант чөмгөний хэсэг 1, шилбэний ясны хугархай 1. Бод малын чөмөгт ясны хэсэг 9, хөлийн хурууны үе 2 (голоор цуулсан). Адууны сул араа шүд 1, хөлийн хурууны үе яс 2, шагайн яс 1. Бод малын далны хэсэг 2. Хонины шагай 1, шаант чөмгөний хэсэг 1. Бог малын чөмөгт ясны хэсэг 4, нурууны нугалам 2, шилбэний ясны хугархай 2	
88	<b>C1, сектор-3</b>	үе-3	Бод малын сээрний нугалам нуруу 1	
89	<b>B2, сектор-3</b>	үе-3	Үхрийн шилбэ 1. Бод малын тахилзуур яс 1, ууцны нугалам нурууны хугархай 1	
90	<b>A3, сектор-3</b>	үе-3	Бод малын чөмөгт ясны хэсгүүд 3	
91	<b>Хаяггүй</b>		Хонины шагай 2. Бог малын нурууны нугалам 1. Бод малын хөлийн үе яс-1	
92	<b>Хаяггүй</b>		Хонины богтос 1. Бог малын чөмөгт ясны хугархай 1	
93	<b>C5, сектор-1</b>	үе-6	Бод малын чөмөгт ясны хэсэг 2. Хонины шагай 1	
94	<b>B7, сектор-1</b>	үе-6	Бод малын чөмөгт ясны хэсэг 1. Бог малын тахилзуур, нарийн шилбэний ясны хугархай 1	
95	<b>D7, сектор-1</b>	үе-6	Адууны туурай 1. Бод малын доод эрүүний хэсэг 1, хавирганы хэсэг 1, чөмөгт ясны хэсэг 1. Хонины богтос 1, чөмөгт ясны хэсэг 1	
96	<b>D3, сектор-1</b>	үе-6	Үхрийн шагай 1. Бодын хавирганы хэсэг 1, сүүжний ясны их бие хэсэг 1	
97	<b>C8, сектор-1</b>	үе-6	Бодын хавирганы хугархай 1, чөмөгт ясны хэсэг 4. Адууны шилбэний яс 1. Үхрийн сул араа шүд 1	
98	<b>C3, сектор-1</b>	үе-5	Хонины шагай 1	
99	<b>D8, сектор-1</b>	үе-5	Бод малын чөмөгт ясны хэсэг 1	
100	<b>C1, сектор-1</b>	үе-5	Хонины шагай 1, дунд чөмгөний хэсэг 1, богтос 1. Бог малын сээрний нугалам нурууны хугархай 2, маш жижиг далны яс 1	
101	<b>A1, сектор-1</b>	үе-5	Бод малын хавирганы хэсэг 1, чөмөгт ясны хугархай 5	
102	<b>сектор-1</b>	үе-2	Ямааны шагай 1, чөмөгт ясны хугархай 1, хөлийн хурууны үе яс 1	
103	<b>B3, сектор-1</b>	үе-2	Хонины шаант чөмгөний хугархай 1	
104	<b>D8, сектор-1</b>	үе-1	Хонины хөлийн үе яс 1, сул араа шүд 1. Бог малын чөмөгт ясны хугархай 4	
105	<b>B7 сектор-1</b>		Бог малын чөмөгт ясны хэсэг 1	
106	<b>C8 сектор-1</b>		Бод малын далны хугархай 1	

107	<b>B7 сектор-1</b>		Бог малын чөмөгт ясны хэсэг 2	
108	<b>D6 сектор-1</b>		Хонины богтос чөмөгт хугархай 1	
109	<b>B7 сектор-1</b>		Бод малын хавирганы хугархай 1	
110	<b>D7 сектор-1</b>		Бод малын далны ясны сэртэнт хэсэг 2, чөмөгт ясны хугархай 1, нурууны нугалам ясны хугархай 1	

Хонь, ямааны шагайн ясанд хийсэн хэмжилт:

№	Хэмжилтийн цэг	Хонь /mm/	Ямаа /mm/
1	Dm	18,37	2,44
2	Gli	31,48	13,97
3	Glm	29,30	12,67
4	Bd	20,36	4,62
5	Di	17,53	2,80

Үхрийн шагайн хэмжилт:



### Дүгнэлт

2016, 2018 онуудад хийгдсэн малтлага судалгаагаар нийт 1017 ш мал, амьтны яс илэрсэн бөгөөд үүнээс адуу-65, үхэр-130, хонь-276, ямаа-6, бод мал-230, бог мал-302, нохойн-8 ширхэг яс илэрсэн. Халзан ширэг балгасны малтлага судалгаагаар илэрсэн мал амьтдын яснууд нь харьцангуй хадгалалт сайн, ясан дээр илт харагдахуйц өвчлөл үгүй, хэмжилт хийж болохуйц яснууд илэрсэн.

Илэрсэнийснүүдн70хувьньхүнсэндхэрэглэгдэж байсан бол үлдсэн 30 хувь нь гар урлал гоёл чимэглэлийн зүйлс хийх бэлдэц материал болгон ашиглаж байсан үлдэц тасалсан хэсгүүд илэрсэн.

Эдгээрээс үзэхэд тус балгасанд хүмүүс тогтмол оршин суудаг ба үндсэн эрхэлдэг аж ахуйгаас гадна, гар урлал эрхэлдэг байсныг харуулж байна. Хот суурины малтлагаас мал амьтдын яси хэрэглэж

нь тухайн хот сууринд хүмүүс байнгын амьдарч байсан эс бөгөөс түр оршин сууж байсан уу гэдгийг тодорхойлох нэг том үзүүлэлт болж өгдөг юм.

Цаашид судалгааг улам нарийвчлан хийх, лабораторийн нарийн шинжилгээг хийлгэх нь ажлын үр дүн хийгээд цар хүрээг тэлэхэд нэн чухал ач холбогдолтой болно.

### Ном зүй

**Андрей 1997** – Андрей С. Амьтдын ясны жишил анатоми. УБ, Тал. 12-25.

**Гомбо 1970** – Гомбо Ж. Монгол үхэр, хонь, ямааны шүдний хэлбэржилт. УБ, Тал. 55-65.

**Санжжав 2012** – Санжжав Х. Миний мэдэх Шарагчууд. УБ, 2012. Тал. 21-23.

**Очир, Энхтөр 2004** - Очир А, Энхтөр А. Монгол-Японы хамтарсан Бичээс төслийн хээрийн

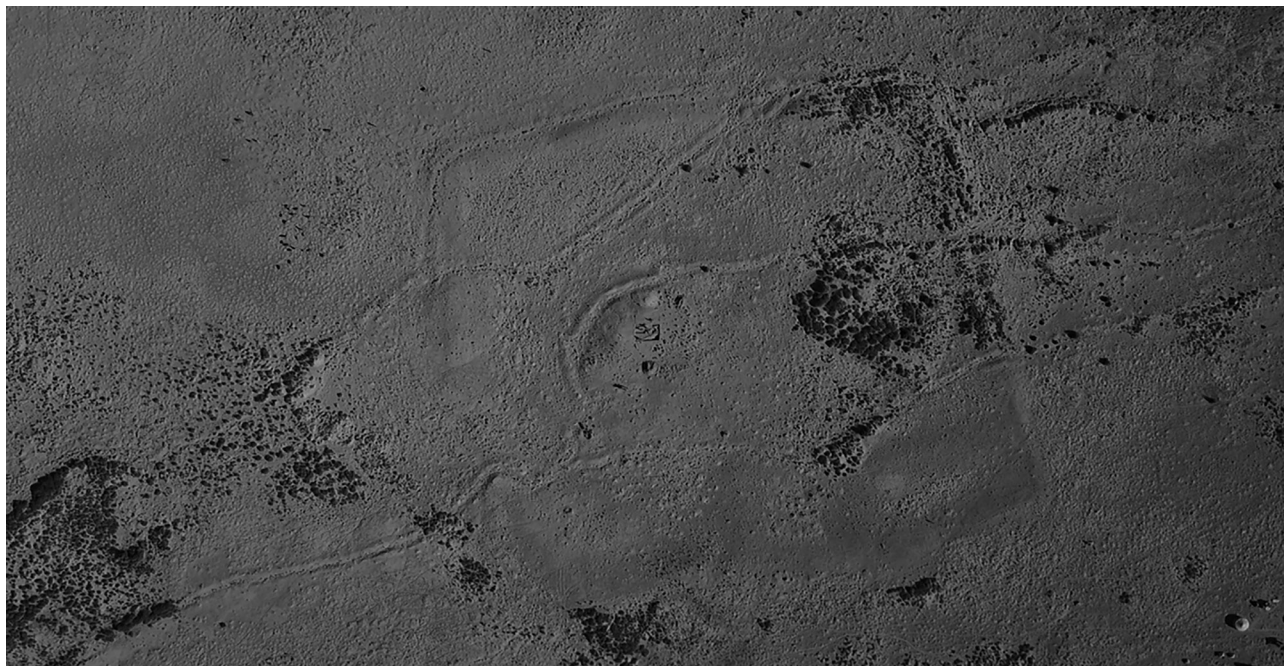
судалгааны Монголын талын тайлан. УБ, 2004. Монголын Үндэсний түүхийн музейн номын сан. Гар бичмэл. 2005.

**Наката, Мүраока 2019** – Наката Ю, Мүраока Х. Алтайгаас олдсон Монголын эзэнт гүрний үеийн бурхан, түүний ач холбогдол. УБ, 2019.

**Angela 1976** – Angela von den Driesch. The measurement of animal bones from archaeological sites. Peabody Museum of Archaeology and Ethnology

Harvard University. P. 27-56

**Boessneck 1980** – Boessneck J. Osteological differences between sheep and goat. London. P. 74-86 Shiraishi Noriyuki. Mongoru koku Sharuga iseki shutsudo ibutsu nit suite-tojiki shiryō o chushin ni shite-Heisei 17-19 nendo kagakukenyuhijokin kiban kenkyū. “Nairiku Ajia sho gengo shiryō no kaidoku ni yoru Mongoru no toshi hatten to kotsu ni kansuru sogo kenkyū” Kenkyū seika hokoku-sho. P.



*Агаарын зураг*



*Малтлага*



*Олдвор илэрсэн хэсэг*



*Хонины шагай борви*



*Ямааны эвэр, араа шүд*



*Бог малын чөмөгт яс*



*Адууны хөлийн үе яс*



*Ямааны эвэр хэсэг зүссэн*



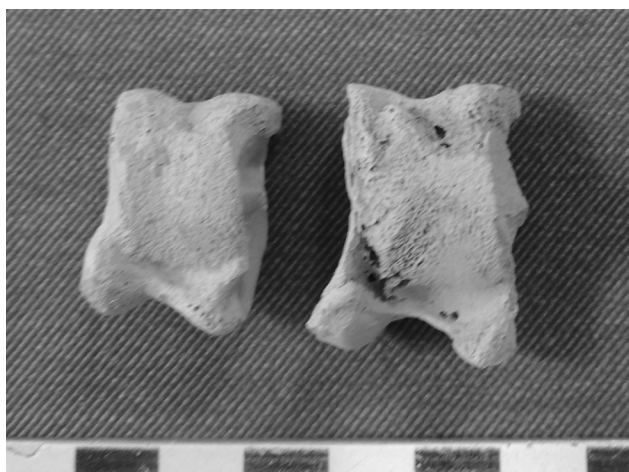
*Малтлага*



*Малтлага*



*Адууны шагай*



*Хонины шагай*



*Хонины шаант, дунд чөмөг*



*Адууны араа шүд*



*Бод малын борви яс*



*Бог малын чөмөгт яснууд*



*Бод малын хөлийн үе яс*





*Бод малын чөмөгт ясны үлдэгдэл*



*Хонины шаант чөмөг, шагай*



*Бог малын ясны хэсэг*



*Бог малын хөлийн хуруу, туурай*



*Бог малын хүзүүний нугалам*



*Шаант чөмөг шагай, борви*



*Бод малын чөмөгт ясны хэсэг*



*Бог малын дунд чөмөг, нурууны нугалам*



*Хонины дал, шилбэний урд хэсэг, богтос*



*Хонины шагай болон чөмөгт ясны хэсэг*



*Бод малын ясны хэсэг*



*Хонины шагай*



*Бод малын чөмөгт ясыг зүүсэн*



*Үхрийн доод эрүү нүхэлжэ цоолсон*



*Хонины шаант чөмөг, шагай*



*Адууны араа шүд*